

对, 背对长于腹对。

躯干部分 3 区: 前区具 6 个正常体节, 背须须状, 刚叶钝锥状, 具复型双齿镰状刚毛 (顶齿小于亚端齿) 和 1 根枪刺状简单刚毛; 中区 (第 7—21 刚节), 具 15 个毛状刚毛节, 体内充满卵, 除具复型双齿镰状刚毛和 1 根枪刺状简单刚毛外, 还具一束毛状刚毛; 后区 (第 22—27 刚节) 具 6 个刚节, 无毛状刚毛为正常疣足。皆无腹须。

尾部具 1 对须状肛须。

地理分布 分布于东海; 澳大利亚 (南部), 新西兰, 地中海, 南非, 北大西洋 (从英吉利海峡到摩洛哥)。

(78) 粗毛自裂虫 *Autolytus robustisetus* Wu et Sun, 1978 (图 131)

Autolytus robustisetus Wu et Sun, 1978: 137—138, fig. 3a—j; Yang et Sun, 1988: 54—55, fig. 4 a—f; Sun et al., 1998: 352.

标本采集地 台湾北部, 中沙群岛。浮游生物网中采到。

形态特征 仅采到雌、雄个体。

雄个体 (多卷虫期 polybostrichus stage) (图 131 A—E)

体长 4—4.2 mm, 体宽 (含疣足) 1 mm, 具 33—36 个刚节。

固定标本无色。

口前叶为宽大于长的椭圆形。2 对红色圆眼, 背对小于腹对。3 个触手, 较细的中央触手位于口前叶后缘、后伸可达第 7 刚节。1 对粗的触角位于口前叶前侧, 末端分叉。围口节触须 1 对, 细小。无项肩。

第 1 对疣足背须粗长、卷曲, 后伸可达第 13 刚节。

躯干部分 3 区: 前区 6 个刚节, 中区 19 个刚节 (第 7—26 刚节), 后区 5 个刚节 (第 27—31 刚节) (图 131 A, B)。前区和后区单叶型疣足具简单型球根状刚毛; 中区除具简单型球根状刚毛 (图 131 E) 外, 背须下还具毛状刚毛 (似双叶型疣足) (图 131 C)。背须均小为卵圆形, 无腹须 (图 131 C, D)。

雌个体 (囊沙蚕时期 sacconereis stage) (图 131 F—L)

体长近 5 mm, 体宽 (含疣足) 1 mm, 具 42 个刚节。体内充满卵 (图 131 F, G) (台湾北部的标本具 35 个刚节, 第 9—20 刚节腹面抱卵) (图 131 K)。

体背面拱起, 腹面平。口前叶宽大于长, 具 2 对红色圆眼 (背对小于腹对), 2 对触须、3 个触手皆为指状。

躯干部分 3 区: 前区 6 刚节, 中区具 21 个刚节 (第 7—27 刚节), 后区具 15 个刚节 (第 7—27 刚节)。前区和后区疣足单叶型, 具简单的球根状刚毛 (图 131 J, L)。中区除具球根状刚毛外, 背须下还具毛状刚毛 (似双叶型疣足) (图 131 H)。台湾北部标本, 前区具 6 刚节, 中区具 14 个刚节, 后区具 14 个刚节 (图 131 K) (各地标本刚节

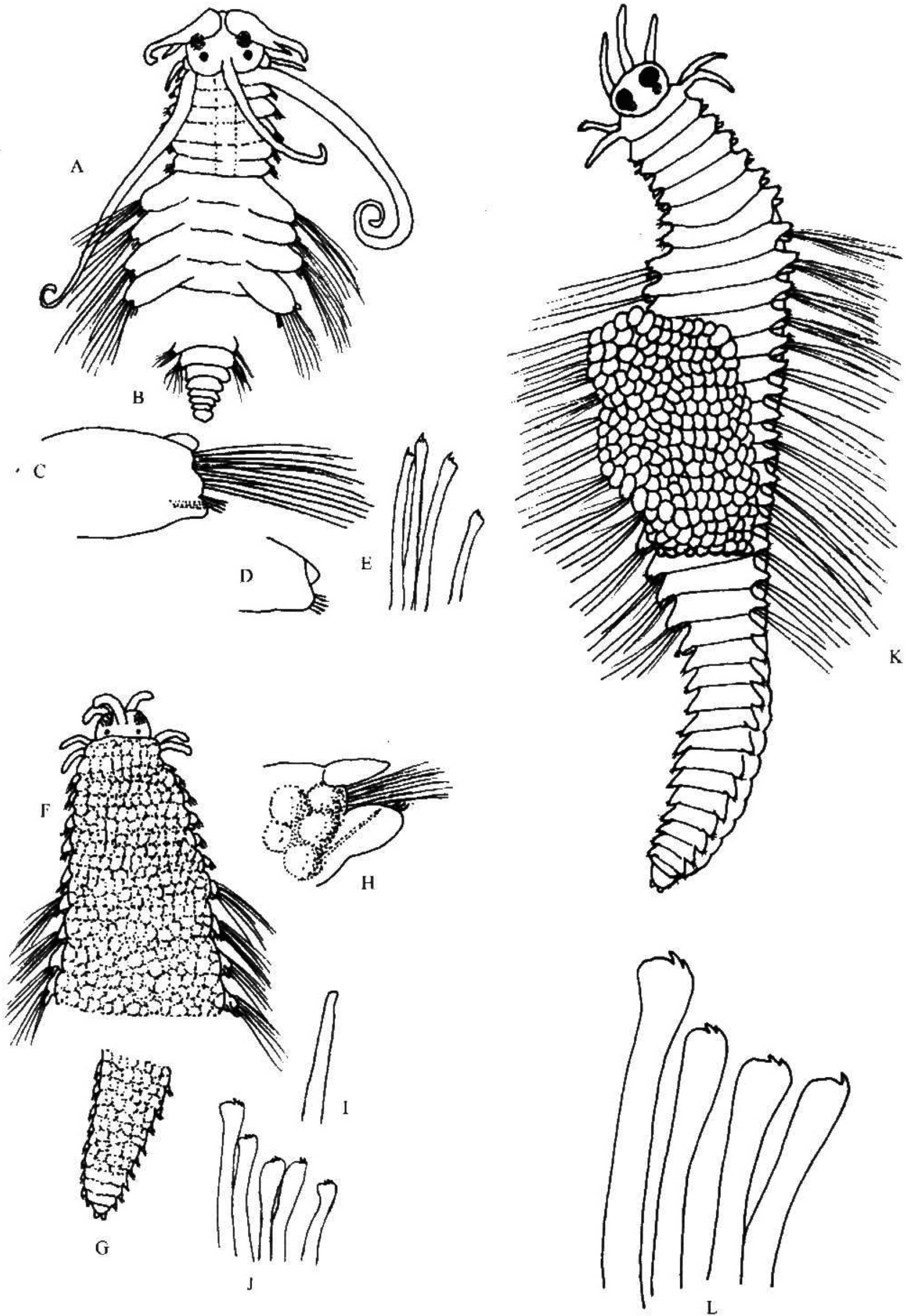


图 131 粗毛自裂虫 *Autolytus robustisetus* Wu et Sun

A. 雄个体前部背面观; B. 后部背面观; C. 体中部具毛状刚毛疣足; D. 正常疣足; E. 简单型球根状刚毛;
 F. 充满卵雌体前部背面观 (中沙标本); G. 体后部背面观; H. 具毛状刚毛疣足; I. 疣足足刺; J. 简单型球
 根状刚毛; K. 抱卵雌个体腹面观 (台湾北部标本); L. 简单型球根状刚毛。

数约有差异)。背须小、均为卵圆形，无腹须，无简单型枪刺状刚毛（图 131 C—D、H）。

尾部具 2 个小乳突状肛须（图 131 G, K）。

地理分布 分布于东海和南海。

(79) 濑户自裂虫 *Autolytus setoensis* Imajima, 1966 (图 132)

Autolytus setoensis Imajima, 1966b: 67—69, text-fig. 21a—h; Yang et Sun, 1988: 55, fig. 14g—k.

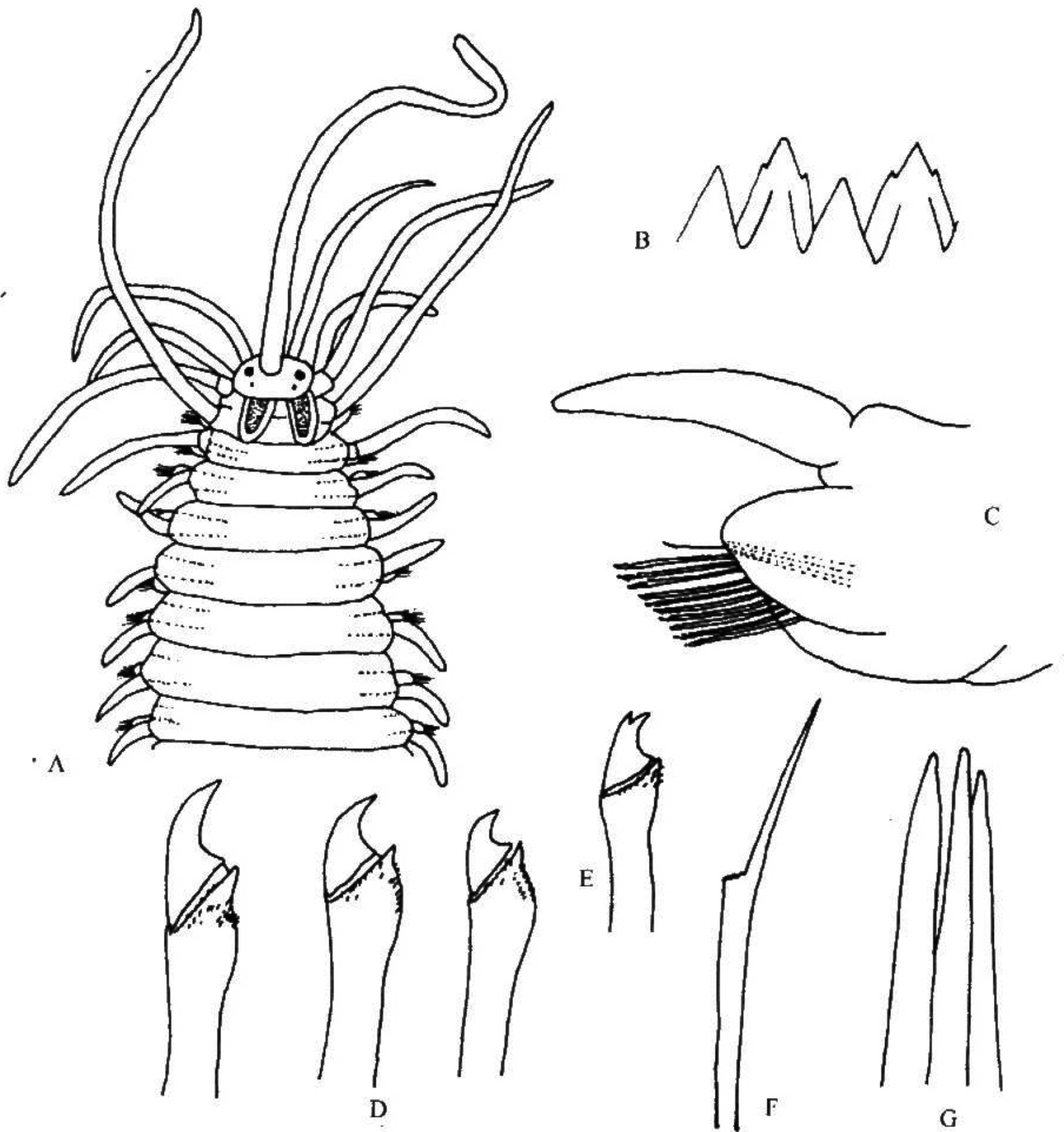


图 132 濑户自裂虫 *Autolytus setoensis* Imajima

A. 体前部背面观；B. 圆锯的部分小齿；C. 疣足；D. 复型单齿镰状刚毛；E. 复型双齿镰状刚毛；
F. 简单型枪刺状刚毛；G. 第 1 对疣足足刺。

标本采集地 广西白龙尾（珠贝养殖场潮间带）。

形态特征 仅采到无性个体。